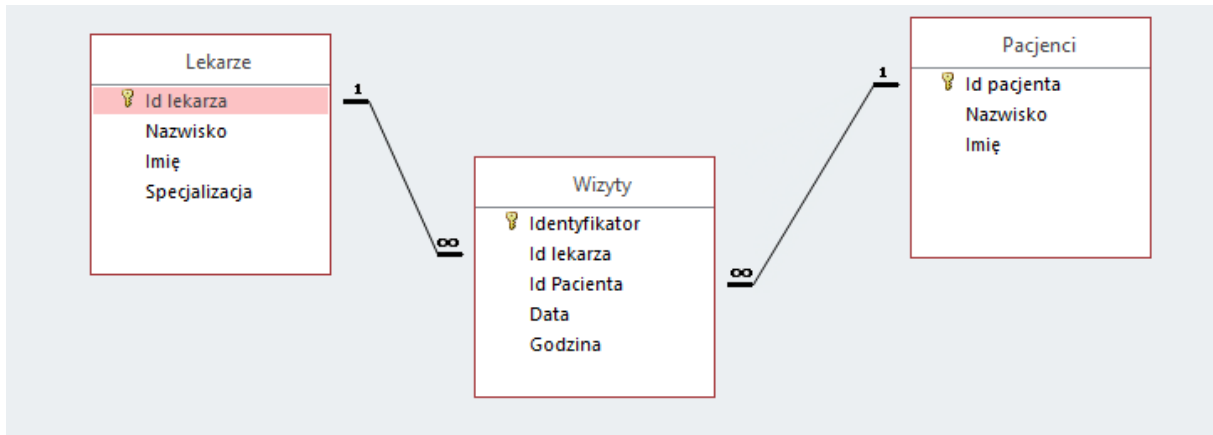


Zadanie

Przygotować prostą bazę danych złożoną z tabel: Pacjenci, Wizyty i Lekarze.



Stworzyć odpowiednie tabele, później dla każdej tabeli utworzyć formularz do wprowadzania danych. Zwrócić uwagę, że tabela wizyty powinna mieć dwa pola kombi powiązane z tabelami Lekarze oraz Klienci. Stworzyć kwerendę wyświetlającą wszystkie wizyty poszczególnych lekarzy z wypisaniem dat i godzin wizyt. Wygenerować Raport z wizyt z podziałem na lekarzy posortowanych w kolejności rosnącej.

Zastanów się czy nie można tej bazy danych jeszcze bardziej znormalizować. Spróbuj zaprojektować swoje tabelki i relacje pomiędzy nimi.

Wskazówka: patrz pole specjalizacja (specjalność)