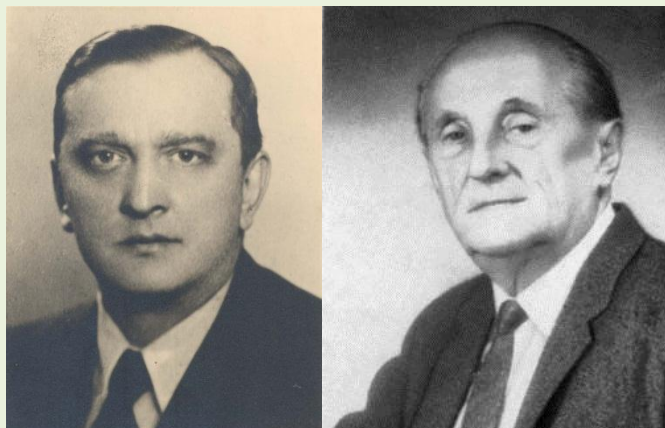


## LWOWSKA SZKOŁA MATEMATYCZNA



**Lwowska szkoła matematyczna** to grupa polskich matematyków pod przewodnictwem **Stefana Banacha** i **Hugona Steinhaus**a, zamieszkałych we Lwowie i pracujących na wyższych uczelniach Lwowa w okresie przed II wojną światową. W odróżnieniu od warszawskiej szkoły matematycznej (*wydającej czasopismo Fundamenta Mathematicae, zajmującej się głównie teorią mnogości, topologią i ich zastosowaniami*), z która są wspólnie zaliczane do polskiej szkoły matematycznej, szkoła lwowska zajmowała się bardzo nowoczesną dziedziną matematyki, powstałą i rozwijaną w XX wieku, analizą funkcjonalną.

### Najwybitniejsi członkowie:

- Stefan Banach
- Hugo Steinhaus
- Stanisław Mazur
- Władysław Orlicz
- Juliusz Paweł Schauder
- Stanisław Ulam

Wortal Stefana Banacha: [http://kielich.amu.edu.pl/Stefan\\_Banach/](http://kielich.amu.edu.pl/Stefan_Banach/)

LWÓW